

# PM

utgåva 2026-02-26

## Välkommen!

Gävle Skidkamrater och Svenska Draghundsportförbundet hälsar varmt välkommen till SM-Släde, sprint och medeldistans, SM-Lina lång samt Riksmästerskapen Lina 2-spann och Släde stafett

Tävlingen ingår även i World Cup

Och är öppen för alla.

## Tävlingsinformation

**OBS!! Detta PM kommer att uppdateras kontinuerligt**

### NYTTIG LÄNK

Det kan bli förändringar i tävlingarna, så kolla hemsidan löpande!

Länk till GSK-draghund: <http://www.skidkamraterna.se>

### PARKERING:

Endast tävlande och funktionärer kommer att ha tillträde till parkeringarna inom tävlingsområdet. Parkeringen är öppen från torsdag 5/3. Uppställning av husbilar är möjlig dock utan el. Ett mindre antal ställplatser med el kommer att finnas tillgängliga. Se mer information på:

<http://www.skidkamraterna.se>

Publik hänvisas till publikparkeringen utanför området.



## VÄGBESKRIVNING:

**Från norr:** Tag av från E4an vid trafikplats Axmartavlan eller Hagsta och följ väg 583 (jungfrukustvägen) söderut. Sväng vid skylt Lindbacka/Skidstavallen (ca 2 km efter avfart till Hille). Följ skyltar Skidstavallen/Testeboskogens Naturreservat.

**Från söder:** Tag av från E4an vid trafikplats Gävle Norra, följ skyltar mot Trödje (väg 583). Sväng vid skylt Lindbacka/Skidstavallen. Följ skyltar Skidstavallen/Testeboskogens Naturreservat.

**koordinater WGS 84:** 60° 42'34,1"N 17°11'6,1"E  
<https://maps.app.goo.gl/yMLMacoR9y4TA2Xs7>

## RASTA HUNDARNA INNAN!

Tänk på att rasta hundarna innan du kommer till tävlingsområdet! Det kommer att finna särskilda hundtunnor utställda i anslutningen till parkeringarna. Plockar upp efter hundar och släng i avsedda plastsäckar. Rastningsrundan kommer att vara uppmärkt.

## HUND INOM OMRÅDET:

Det är **INTE** tillåtet att ha lös hund inom tävlingsområdet eller längs motionsspåren och naturreservatet kring arenan enligt kommunala ordningsstadgar. **Respektera detta!!!**

## REGLER OCH DOMARE:

Domare är: Owe Johnson och Anders Wallin  
IFSS tävlingsregler och nationella tävlingsregler gäller.  
Reglerna finns på Svenska Draghundsportförbundets hemsida:  
<http://www.draghundsport.se/dokumentarkiv/default.aspx>

## HJÄLMKRAV:

Arranskören har beslutat att ställa krav på att alla deltagare i slädklasserna ska bära hjälm, detta av säkerhetsskäl.

## ANMÄLAN:

Sker via tävlingskalendern på SDSF:s hemsida: [Tävling SM Släde 2026 Sprint och Medeldistans, 2026-03-06 \(draghundsport.se\)](#) och för nordisk stil [Tävling SM Lina Lång och RM Lina 2-spänn 2026, 2026-03-07 \(draghundsport.se\)](#) Anmälan till Riksmästerskapen i Släde Stafett sker via mail till [draghund@skidkamraterna.se](mailto:draghund@skidkamraterna.se)

Betalning till Gävle SK:s Bankgiro: 5297-2908 (eller från utanför Sverige, IBAN: SE44 6000 0000 0003 6721 5268 SWIFT: HANDSESS), senast sista anmälningsdag 1/3. Ingen efteranmälan. Utebliven betalning innebär struken start. Anmälan



### Anmälningavgifter:

Seniorer släde 750:-

Seniorer nordisk 350:-

Juniorer och ungdomar 550:-

Stafettlag 800:-

Motion 150:- (kan anmälas via tävlingskalendern eller på plats)

### DID-NUMMER:

Om du har ett giltigt DID-nummer, vill samla Världscuppoäng och inte är stadigvarande bosatt i Sverige, kan du registrera det genom att skicka ett mail till: [sdsf@draghundsport.se](mailto:sdsf@draghundsport.se) senast 3/1 (gäller inte dig som har ett DID-Nummer löst via SDSF) OBS! det är INTE ett krav att ha DID-numer för att få tävla.

### PROTESTER:

Protester lämnas muntligt direkt vid målgång och skriftligt till sekretariatet senast 1 timme efter målgång.

### OMKLÄDNING, SERVERING, M.M:

Se områdeskarta.

### BOENDE:

Se hemsidan <http://www.skidkamraterna.se> samt Visit Gavles hemsida <https://www.visitgavle.se>

### KONTAKT FÖR FRÅGOR:

Petter Hillborg, tel. 070-173 34 41, [draghund@skidkamraterna.se](mailto:draghund@skidkamraterna.se)

### SEKRETARIAT:

Där hämtas nummerlappar och tidtagningschip (samma nummerlapp och chip används dag 1-3 för städklasserna och 1 dag för nordiska klasser). Obs nummerlapparna hämtas av varje enskild tävlande.

Kommer vara öppet torsdag kväll – söndag.

Öppettider: se program

Kom ihåg ifyllt chiplista och vaccinations intyg! Tävlanade med hundar som startar i klass B och C ska uppvisa registreringsbevis.

Ej återlämnad nummerlapp debiteras den tävlandes klubb med 1 500 kr.

### BANGENOMGÅNG OCH FÖRARMÖTE:

Kommer att hållas 1 timme före första start fredag, lördag och söndag vid spårkartan på arenan

**OGH DET ÄR OBLIGATORISKT ATT NÄRVARA!!! (Det är ok om en representant från din klubb närvarar i ditt ställe bara informationen när samtliga deltagare)**



## VACCINATIONER:

Deltagande utländska hundar ska vara införda till Sverige i enlighet med svenska införselbestämmelser för hund. Deltagande hundar samt andra hundar som har tillåtelse att vistas på området ska vara vaccinerade mot valpsjuka enligt följande:

- Hund under ett (1) års ålder: vid lägst tio (10) veckors ålder.
- Hund över ett (1) års ålder: Hund ska vara vaccinerad vid lägst tio (10) månaders ålder och inte vara utförd för mer än fyra (4) år sedan.
- Förstagångsvaccination ska vara gjord minst fjorton (14) dagar före tävlingsdagen.

Valp under 4 månader får inte vistas på tävlingsplatsen

## INFÖR START:

Startområdet är begränsat, minimera därför antalet handlers. Ingång till startområdet sker via gångfålla. Den tävlande ansvarar själv för att chippet sitter fast. Ej återlämnat chip debiteras den tävlandes klubb med 2 000 kr. Var på plats i god tid till start. Startande eller handlers samt funktionärer är de enda som får vistas inom startområdet!

## MÅL:

Inom målområdet får endast tävlande och funktionärer vistas. I målfållan bakom anvisad linje får dock även handlers vistas. I övrigt är det inte tillåtet att vistas i målfållan.

## TÄVLINGSBANAN:

Under tävling får endast tävlande (iförd nummerlapp) och funktionärer vistas. I övrigt är det förbjudet att vistas i spåren.



## BANDISTANSER:

-Sp2K	2,7 km (Ej Wcp klass)
-Sp2/Sp2J	5,5 km
-Sp4/Sp4J	8 km
-Sp6	12 km
-Sp8	14 km
-SpU	18 km
-MD6/MD6J	32 km (2x16 km)
-MD12	32 km (2x16 km)
-SM2 /SW2	12 km
-SML2/SWL2	24 km
-Stafett Släde	3x4,5 km (2sp+4sp+2sp/4sp)
-MOTN 1	5,5 km
-MOTN 2	8 km

## MAT

Inom tävlingsområdet kommer det finnas matförsäljning och kiosk under hela dagen, alla tävlingsdagarna.

## PRISUTDELNING:

Söndagens prisutdelning blir utomhus vid Start/Mål området ca 1 timme efter sista målgång. Exakt tid meddelas av speaker.

## STARTLISTOR:

Slutliga startlistor kommer att läggas ut på hemsidan kvällen innan (med hänsyn till ev. strykningar) Seedning kommer att ske.

## RESULTAT:

Anslås vid sekretariatet samt läggs ut på SDSFs och GSKs hemsida



## Tidsschema

**OBS! starttider för klasserna kommer att justeras utifrån antalet deltagare**

### Torsdag 5/3

Kl. 17:00-20:00 sekretariatet öppet.

### Fredag 6/3

Kl. 08:00-16:00 sekretariatet öppet.  
Kl. 08:30 Bangenomgång vid spårkartan  
Kl. 09:00 Invigningsceremoni vid starten.  
Kl. 10:00 Första start

### Lördag 7/3

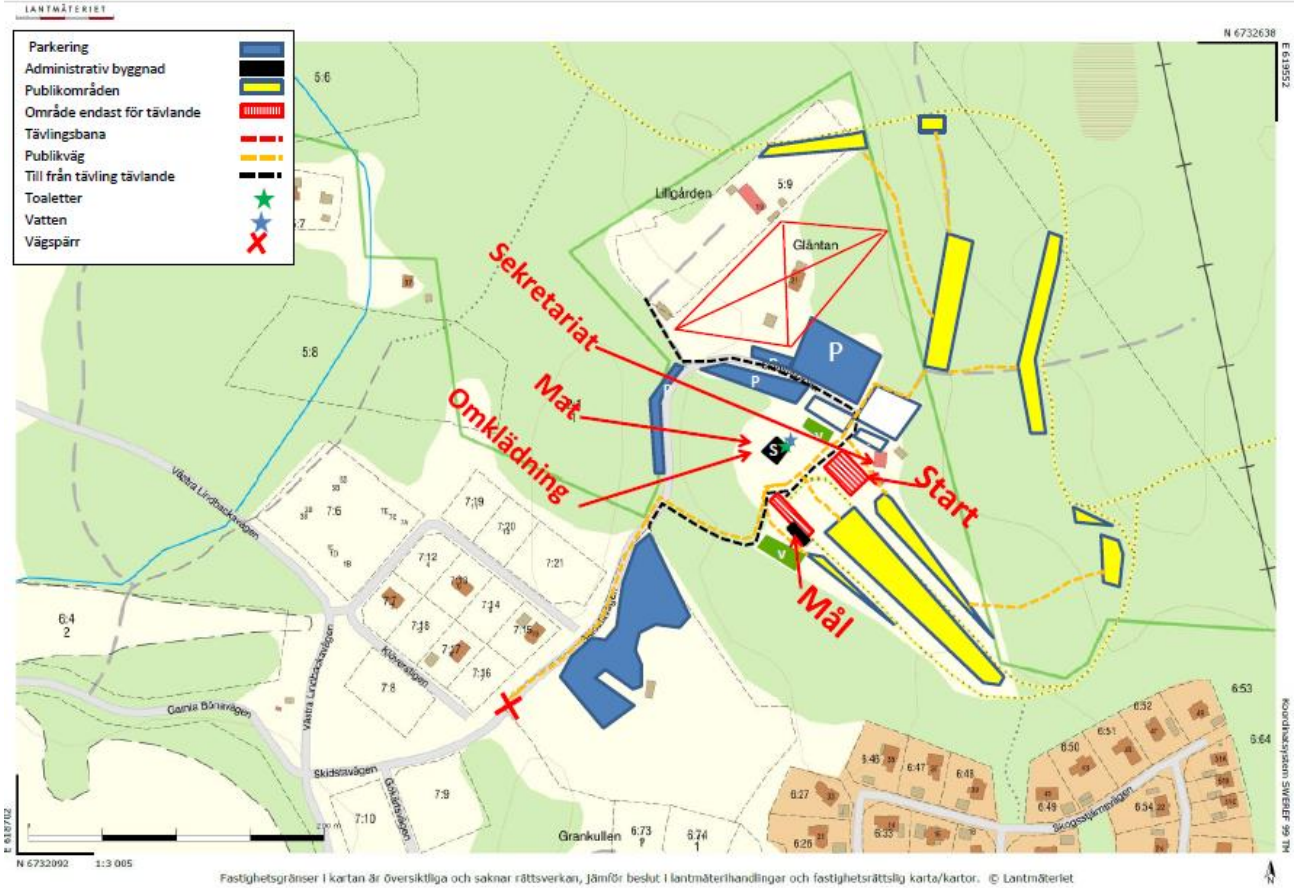
Kl. 08:00-16:00 sekretariatet öppet.  
Kl. 08:30 Bangenomgång vid spårkartan  
Kl. 09:30 Första start  
Prisutdelning och avslutningsceremoni ca 1 timme efter sista målgång.

### Söndag 8/3

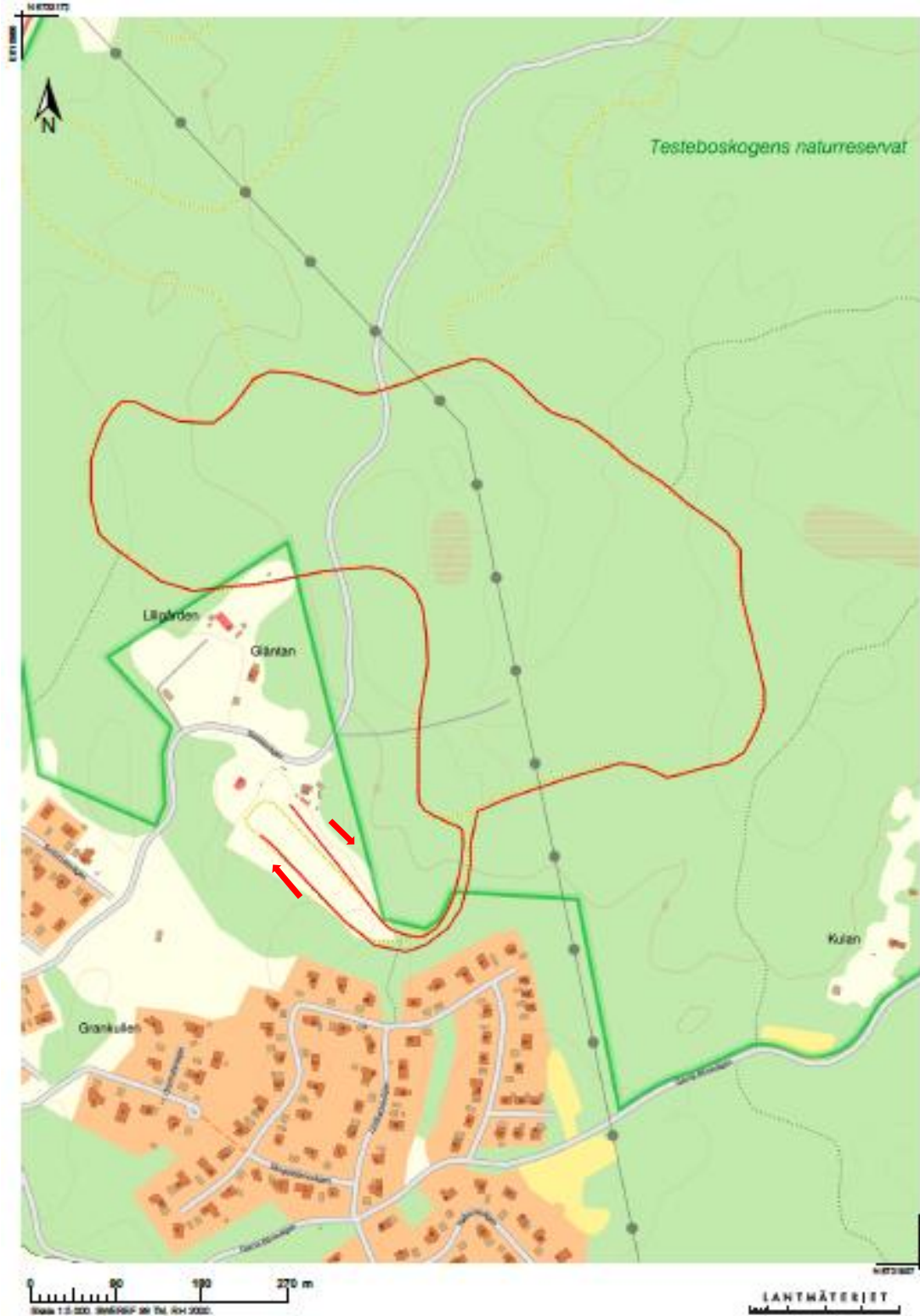
Kl. 08:00-16:00 sekretariatet öppet.  
Kl. 08:30 Bangenomgång vid spårkartan  
Kl. 09:30 Första start  
Prisutdelning och avslutningsceremoni ca 1 timme efter sista målgång.



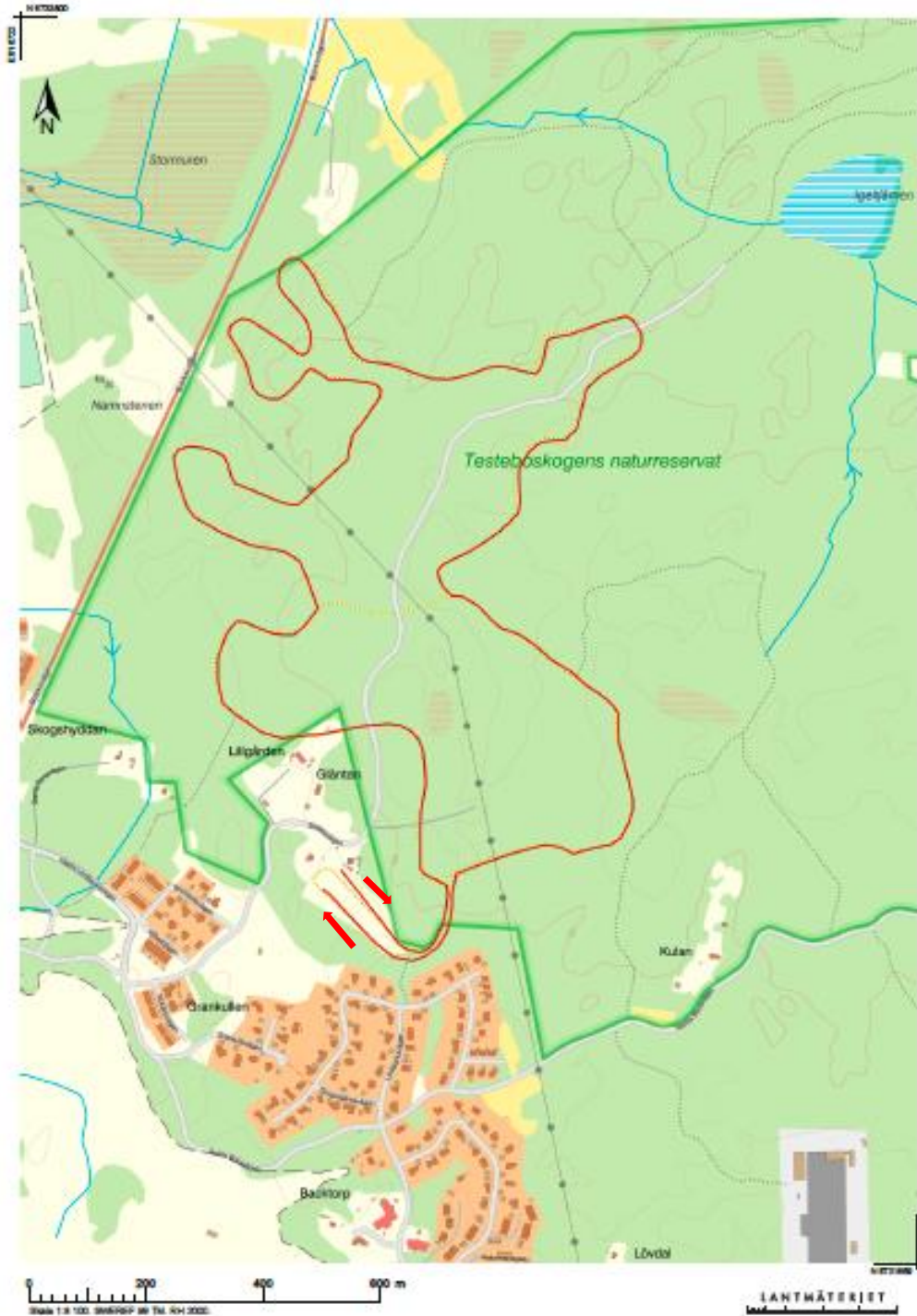
Områdeskarta



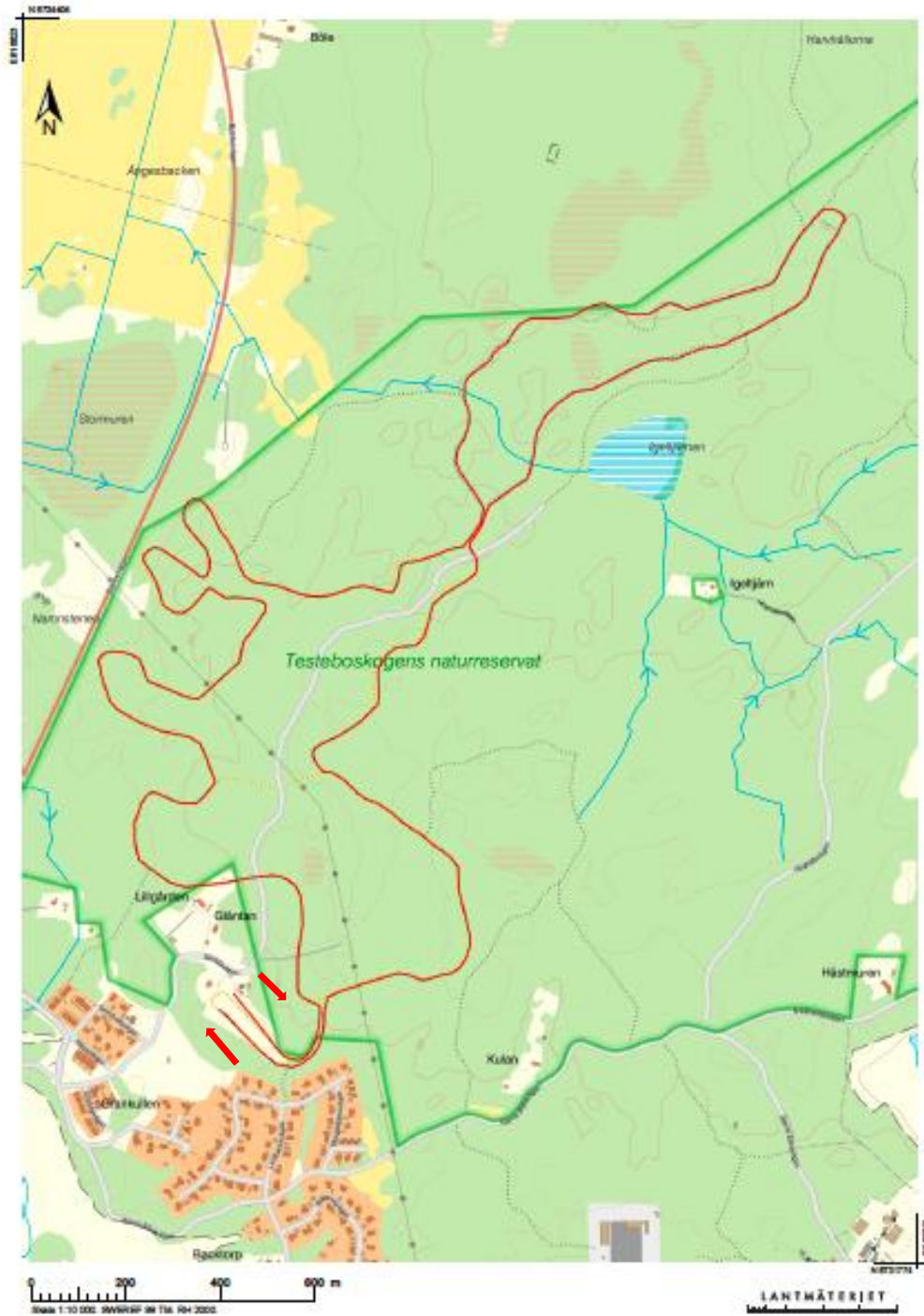
**Sp2K (2,7 km)**



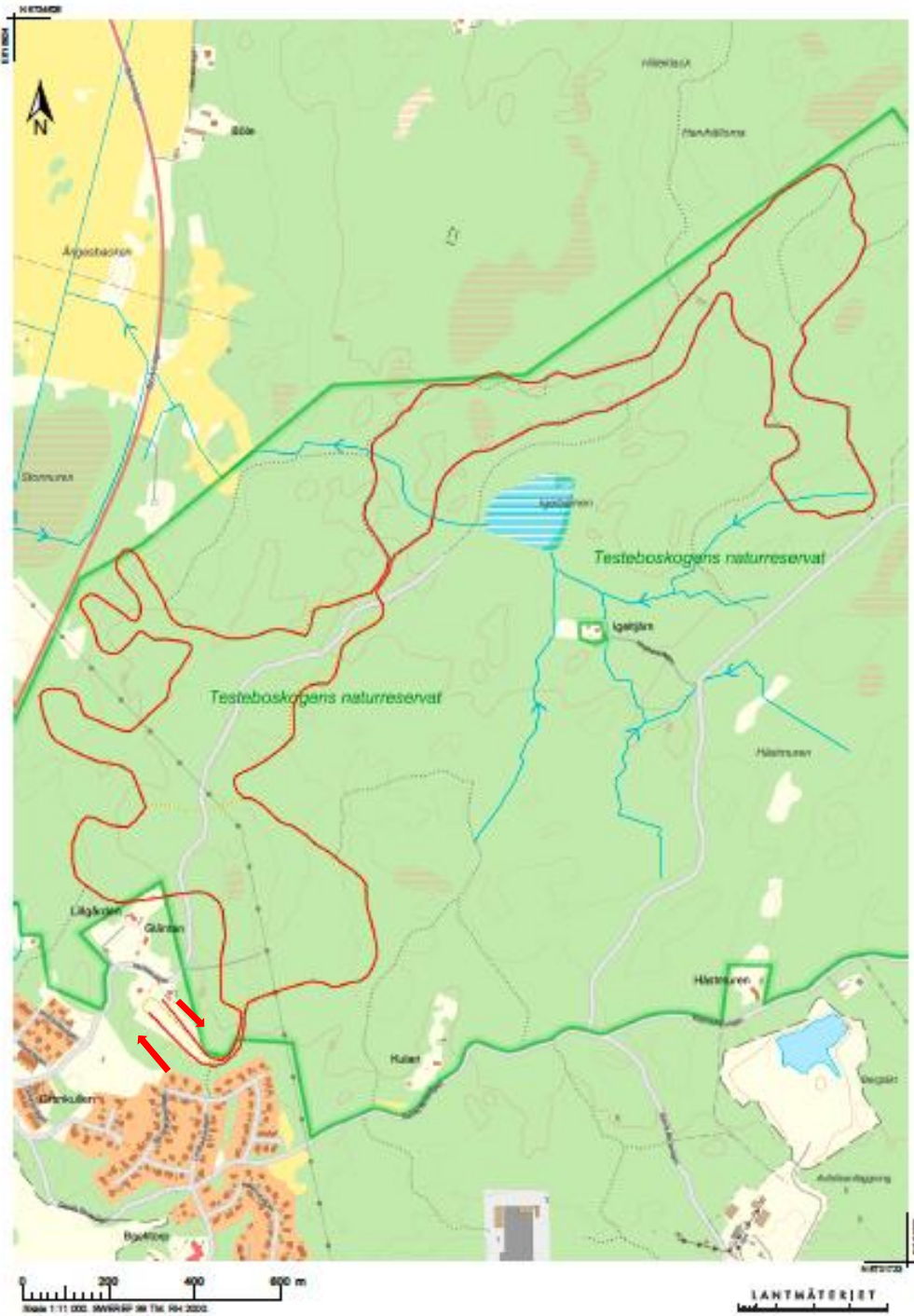
Sp2/Sp2J/MOTN1 (5,5 km)



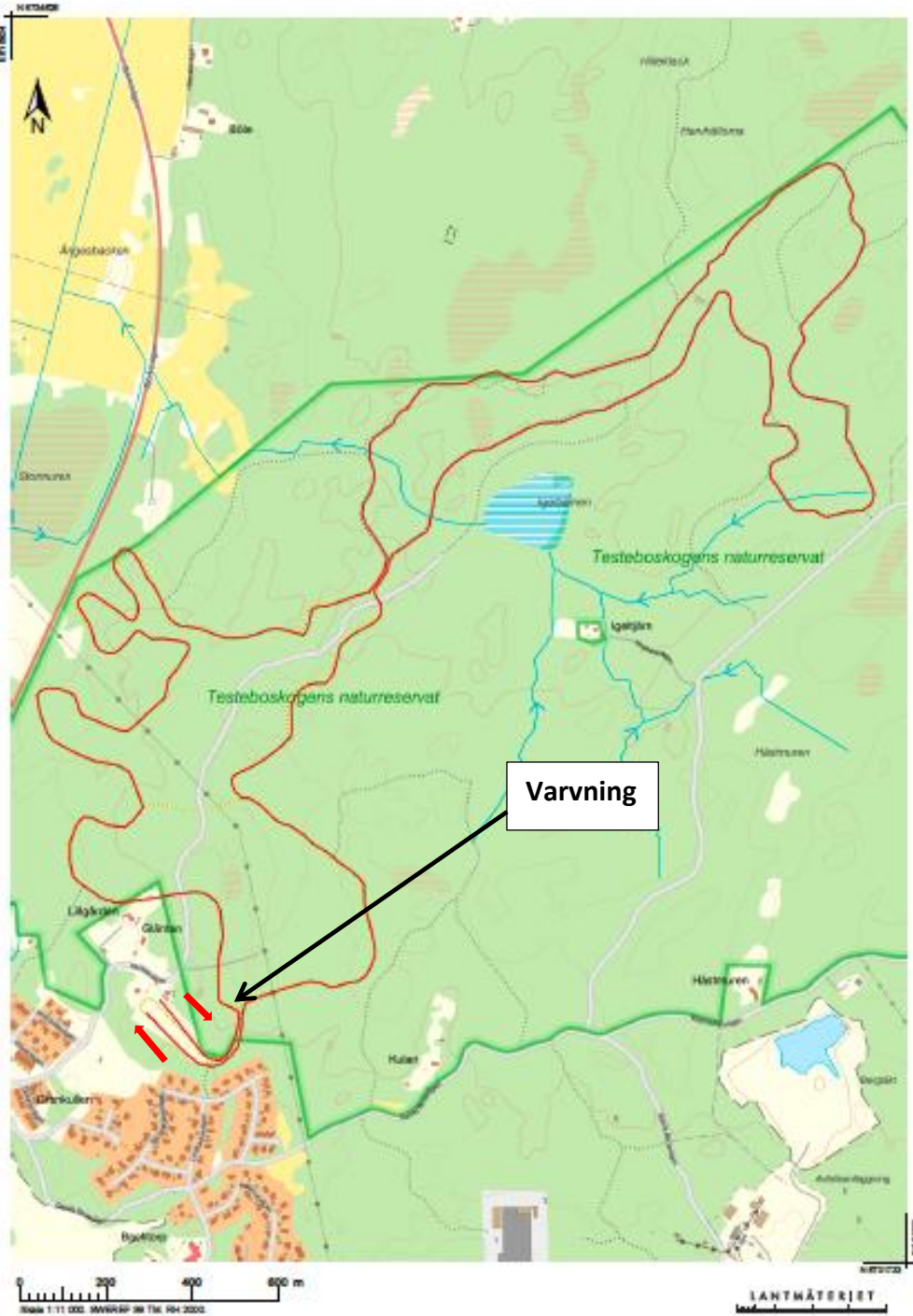
Sp4/Sp4J/MOTN2 (8 km)



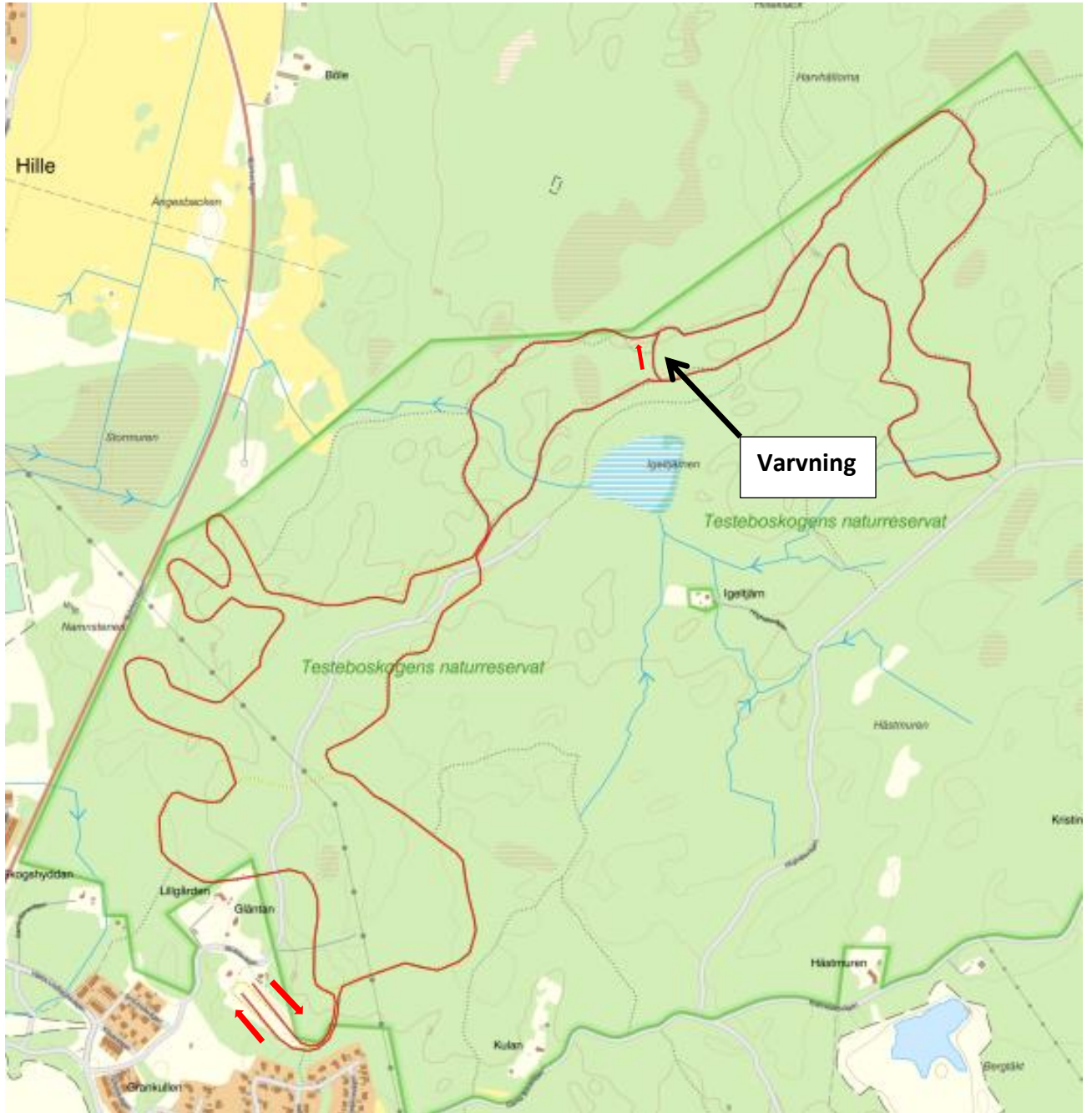
Sp6/SM2/SW2



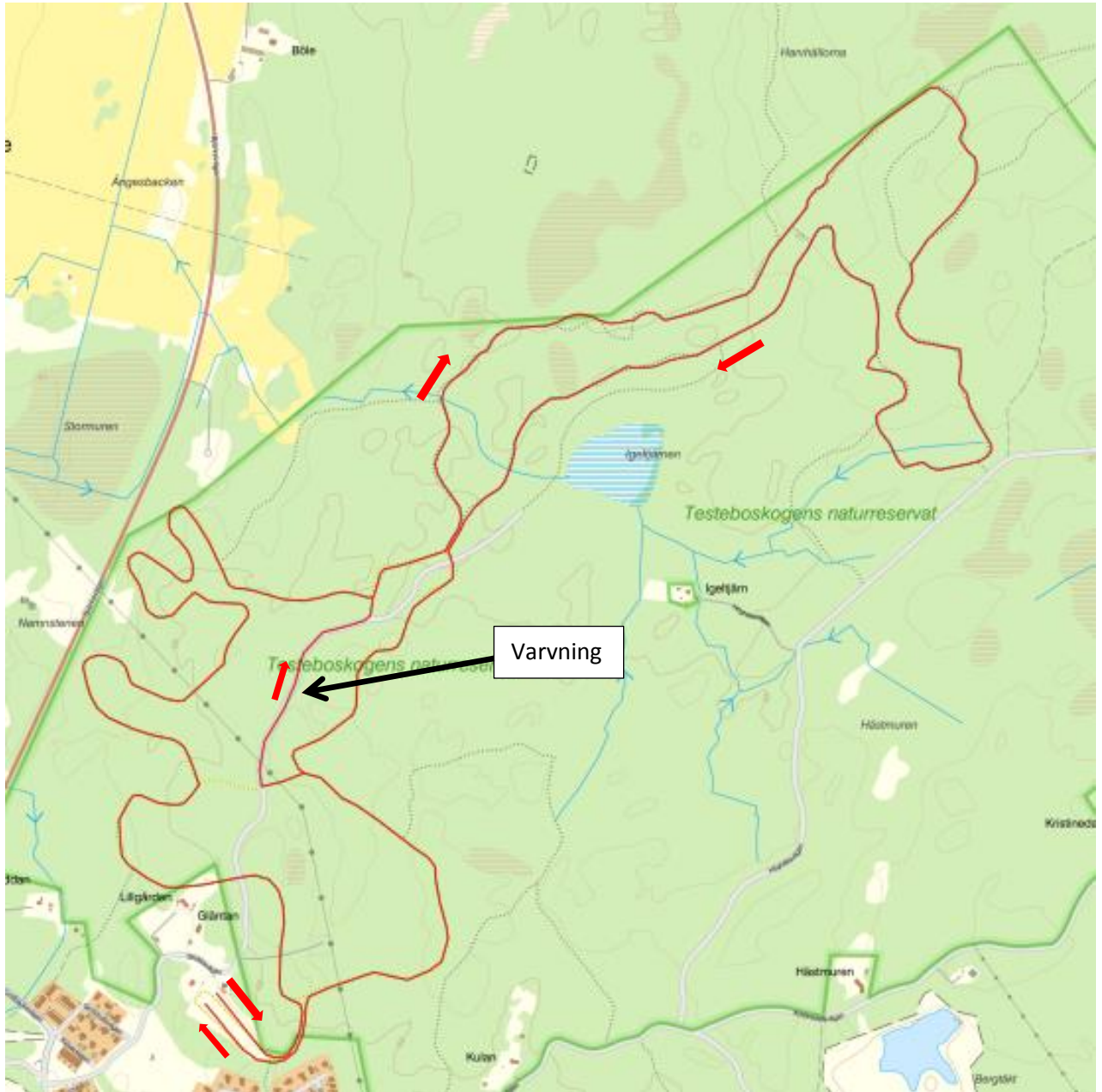
SML2/SWL2



Sp8



SpU



MD6/D6J/MD12

