

Välkommen till Bäver Open 4-5 februari 2023

Tävling: Sprint, medel, pulka, nordisk och masstart.

Plats: Norråker, Parken. Kommer vara skyltat från byn upp till tävlingsområdet.

TÄNK PÅ INNAN FÄRD TILL NORRÅKER: Vägen mellan Norråker och Kyrktåsjö är avstängd, följ antingen hänvisad skyltning eller sväng av E45:an ca 18 km innan Hoting. Går även att köra vildmarksvägen om man kommer från östersund/strömsundshållet och ta av vägen mot Norråker där (Väldigt smal och krokig väg).

Parkering och stakeout område: Parkering sker på nedansidan av Parken (fotbollsplanen), man använder samma parkeringsplats båda dagarna.

Registrering: Inne på parken där det även finns fika och lättare matförsäljning under helgen, här finns även toaletter. Se till att ha papperna med chiplista, pass, vaccinationsbevis (stamtavlor för er som kör renrasigt) i ordning för att minska köer.

Regler: IFSS, Hjälms obligatorisk i Sp4ms, ungdomar och juniorer i slädhundstil samt barnklass i nordiskstil.

Boende: Se informationen på tävlingen hos SDSF.

Affärer: Affären i Norråker har öppet fredag 10.00-18.00, lördag 10.00-14.00.

VIKTIGT: Lämna din plats så som du fick den, allt skräp, bajs, halm mm har du själv ansvar för att ta bort. Vi har inte möjlighet att ta hand om det.

Förarmöte presentation: Finner du längre ner här. Läs och gå igenom innan du anländer till platsen, här finner du all information om banor, markeringar, domare, start, mål mm. Detta är obligatoriskt då förarmötet på plats innan start endast kommer vara avbock på förare, snabb info och frågor som uppstått.

Tider

Fredagen den 3/2:

15.00 – 20.00 Registreringen öppen.

Lördagen den 4/2:

07.00 – 09.00 Registreringen öppen.

09:00 – 09.30 Obligatoriskt förarmöte på parkeringen.

11:00 FÖRSTA START

Vi startar ut i ordningen med 10 min mellan klasserna.

MD12, MD6, SpU, Sp8, Sp6, P4, Sm2, Sw2, Sp4,Sp4j, motion

Sj, Sm1, Sw1, Pm1, Pw1 Sp2, Sp2j, Sp2y, Sp4y, Sy, Motionsklasserna

Söndagen den 5/2:

07.00 – 08.00 Funktionärsgenomgång

09:00 Första start, samma ordning som lördagen.

13.00 – 13.20 Förarmöte Masstart 4-spann

14.00 start Masstart

Ca 15.30 Prisutdelning

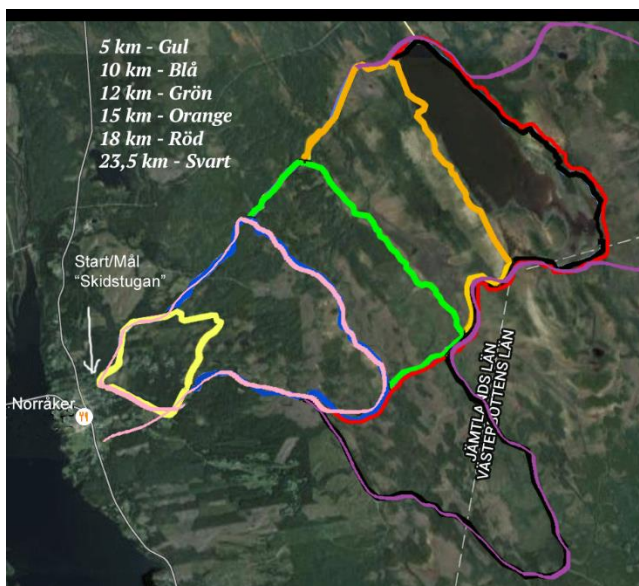
Obs. Ändringar kan komma att ske när det gäller start tider mm.

Förarmöte: Obligatoriskt för alla att som ska tävla att läsa!

Banskiss:

Rosa - Masstarten ca 10 km

Observera att start och mål är på parken i anslutning till parkeringen och registreringen.



All startar och går i mål på samma ställe.

Banorna kommer sedan en efter en att dela sig med början där 5 km viker av. Där kommer två röda svängmarkeringar att sitta. En på vänster sida med en tillägsskylt som visar 5 km och på den vänstra med tillägsskylt för övriga distanser. Här svänger alltså de som ska köra 5 km vänster, övriga höger.

De som ska ut på de längre distanserna tar höger och fortsätter. Längre fram kommer ytterligare en röd svängskylt på vänster sida, med tillägsskyltning 10 km, 12 km och 18 km. De som ska köra dessa distanser svänger alltså av till vänster och lämnar spåret som går rakt fram. De som kör längre distanser fortsätter rakt fram och har också en blå bekräftelse skylt med distanserna 24 km och 39 km på höger sida. De som kör 10 km, 12 km och 18 km kommer få ytterligare delningar som är markerade på samma sätt. Ni ser på kartan hur spåren går. För 24 km och 39 km (MD) delar sig spåret ute på myren, där MD tar höger och 24 km tar vänster. Alla spåren ansluter sedan till samma spår.

Alla spåren är lätta att köra och tillräckligt med bredd för omkörningar.

Inga varningar är utplacerad ännu, skulle så ske så tas det upp på förarmötet på plats.

Det kommer att bli omkörningar ute på spåren, visa hänsyn tillvarandra och underlätta. Ska du köra om, se till att uppmärksamma föraren framför att du vill köra om. Blir du omkörd, se till att underlätta för den som kör om. Kom ihåg att avvakta lite så det omkörande spannet kommer förbi och iväg innan du kör.

Masstart: Masstarten startar på lägdan (åkern) nedanför parken kommer att vara synligt under hela helgen. Man startar ut och kör baklänges av spåret ut till hundspåren där alla andra spår ansluter, följer blå bana (4-spansns banan) för att sedan gå i mål på parken.

Regler. Vi följer IFSS regler samt de svenska tilläggsreglerna.

Domare är Alf Hallén och tävlingsansvarig Linda Lindquist.

När du anländer till tävlingsplatsen: Du kommer att bli tilldelad en parkeringsplats som du har under hela tävlingen, strängt förbjudet att byta eller ta någon annan plats. Du går upp till registreringen och anmäler din ankomst, vi prickar av dig och du får din startpåse. Kom ihåg att registreringen endast är öppen mellan 15.00-20.00 på fredagen och på lördagen 07.00-09.00 Så ha chiplista, vaccinations papper och stamtavlor redo.

Förarmöte: Ett snabbt förarmöte hålls på parkeringen mellan 09:00 – 09.30 vi kollar av att alla är där och svarar på om ni har några frågor.

Starten: Se till att du är redo i god tid. Vi kommer att ha funktionärer som hjälper till i starten, speciellt med de stora spannen. Vill man ha hjälp med framkörning av de stora spannen med skoter så säg till innan. I alla släd och pulka klasser kommer vi ha en startintervall på 2 minuter, nordic och motionsklasserna 1 minut.